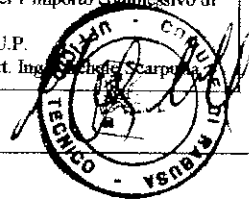


COMUNE DI RAGUSA
 UFFICIO TECNICO- SETTORE IX
 Ai sensi dell'art.7 bis della L. n. 109/94 con le modifiche
 della L.R. 7/2002 e s.m.i.
SI ESPRIME
 Parere favorevole all'approvazione in linea tecnica del
 presente progetto esecutivo per l'importo complessivo di
 € 885.000,00
 Ragusa 25/10/2010 Il R.U.P.
 Dott. Ing. *Scarpino*



STUDIO TECNICO

ing. Giovanni Francesco Antoci via Ecce Homo n.162 - Ragusa

DITTA: SEMINARIO VESCOVILE DI RAGUSA

OGGETTO:

*Progetto opere interne su parte del primo
 piano dell'edificio del Seminario Vescovile
 di Ragusa onde adattarlo a residenza per
 l'assistenza al clero anziano*

SCALA:

ZONA DI P.R.G.
 B/I

FORNITURE PER CUCINA DISPENSA E LAVANDERIA:
 Descrizione e Computo degli elementi
 Schema grafico

ALL.

1

IL PROGETTISTA

Ragusa, 11'

FILE:

CELLA 203x203 -2+8°C UNITA' MONOBLOCCO num. 1

Isolamento pannelli 60 mm in poliuretano espanso con ciclopentano, privo da CFC e HCFC.

Superficie pareti e soffitto interno in lamiera zincata preverniciata.

Superficie pavimento interno in lamiera zincata con rivestimento in plastica resistente e anti-sdrucciolo.

Sistema di assemblaggio rapido a mezzo fastener costruiti in materiale composito ad alta resistenza.

Angoli interni cella arrotondati con finitura in lamiera plastificata.

Porta incernierata a destra e guarnizioni magnetiche a tenuta. Maniglia completa di chiusura con chiave e sblocco interno.

Illuminazione interna.

Unità refrigerante monoblocco dimensionata per funzionare con temperatura ambiente di 43° C.

Gas refrigerante R404a.

Sbrinamento con gas caldo.

Pannello comandi con: interruttore ON/OFF luminoso, interruttore illuminazione interna, controllore digitale con visualizzazione temperatura e indicazione allarmi HACCP e guasti

Dati tecnici	
Dimensioni (LxPxA mm)	2.150 x 2.150 x 2.150
Alimentazione el.:	230 V - 1N - 50

ACCESSORI:

MICROPORTA

All'apertura della porta della cella frigorifera il micro accende l'illuminazione interna e spegne la ventola di raffreddamento.

Dati tecnici	
Dimensioni (LxPxA mm)	20 x 20 x 20

TENDA PLASTICA PER PORTE DA 65 CM LUCE

Dati tecnici	
Dimensioni (LxPxA mm)	700 x 40 x 1.870

SC. IN ALLUM., RIP.POLYETH.

Dati tecnici	
Dimensioni (LxPxA mm)	1 x 373 x 1.550

FRIGO/FREEZER 2P. -2/-22°C

Struttura esterna ed interna in acciaio inox AISI 304. Basamento esterno, top e retro in acciaio galvanizzato. Piedini regolabili in altezza.

Gruppo refrigerante incorporato con funzionamento ventilato.

Spessore isolamento mm.60, con schiume poliuretaniche espanse ad alta densità con iniezioni di ciclopentano.

2 porte autochiudenti dotate di serratura e microinterruttore di arresto ciclo ventilazione a porta aperta.

Pannello di controllo digitale per impostazione e controllo della temperatura interna.

Sbrinamento ed evaporazione acqua di sbrinamento automatici.

Adatto a funzionare in ambiente fino a 43°C. Privo di CFC e HCFC.

Fornito con griglie e coppie di guide.

Dati tecnici	
Dimensioni (LxPxA mm)	1.440 x 788 x 2.000
Alimentazione el.:	230 V - 1N - 50

SCAFFALE A 4 RIPIANI 1770 MM

Costruito in acciaio inox AISI 430. Composto da 4 ripiani. Altezze dei ripiani intermedi regolabili.

Carico massimo 150 Kg/mq uniformemente distribuiti, per ripiano.

Dati tecnici	
Dimensioni (LxPxA mm)	1.770 x 550 x 2.000

SCAFFALE A 4 RIPIANI 1570 MM

Costruito in acciaio inox AISI 430. Composto da 4 ripiani.

Altezze dei ripiani intermedi regolabili.

Carico massimo 150 Kg/mq uniformemente distribuiti, per ripiano.

Dati tecnici	
Dimensioni (LxPxA mm)	1.570 x 550 x 2.000

LAVAMANI A PEDALE

Dati tecnici	
Dimensioni (LxPxA mm)	450 x 450 x 850

PARETE ATTREZZATA CON DISTRIBUTORE CARTA E SAPONE

FORNO

Forno con vapore diretto: 90% di saturazione della camera in 4 minuti. Uniformità di cottura ottenuta attraverso ventola a doppia funzione convogliante aria fresca dall'esterno, preriscaldamento e distribuzione all'interno della camera.

Sistema di pulizia automatico integrato. Iniezione manuale dell'acqua in cella. Bruciatori ad alta efficienza e bassa emissione con scambiatori di calore in camera di cottura e boiler.

Cicli di cottura: convezione (25-300 °C) con 11 livelli di umidità, dalla rosolatura fino alla panificazione.

Possibilità fino a due livelli di cottura e di combinazione dei cicli diversi.

Completo di sonda di temperatura, doppia porta in vetro termoresistente, illuminazione alogena all'interno della camera.

Pannelli laterali, schienale e cavità interna in acciaio inox AISI 304.

E' compresa la struttura di sostegno.

Dati tecnici	
Dimensioni (LxPxA mm)	898 x 915 x 808
Alimentazione el.:	230 V - 1N - 50
Potenza gas (kW)	10

ACCESSORI:

Il forno sarà corredato da un adeguato numero di griglie, bacinelle, bacinelle forate, il tutto in acciaio inox ed eventuali altri accessori ritenuti utili al migliore funzionamento del forno.

CAPPA PER FORNI

Cappa in acciaio AISI 304, dotata di filtri a labirinto in acciaio AISI 304; deve essere adatta per l'installazione sul forno di cui al punto precedente.

Dati tecnici	
Dimensioni (LxPxA mm)	895 x 1.220 x 400

TAVOLO SU GAMBE CON RIPIANO 1400MM

Tavolo con piano di lavoro in acciaio AISI 304, spessore 10/10 con salvamani sui bordi e sottopiano. Completo di ripiano inferiore in acciaio AISI 304 rinforzato e gambe in acciaio AISI 304 con piedini in acciaio.

Dati tecnici	
Dimensioni (LxPxA mm)	1.400 x 700 x 850

ACCESSORIO:

CASSETTO 400MM

Costruito in acciaio AIS incorpora I 304. Fondo con guide incorporate e frontale con maniglia.

Dati tecnici	
Dimensioni (LxPxA mm)	400 x 630 x 150

Num. 2 TAVOLO ARMADIATO CON ALZATINA 1800MM

Costruito in acciaio e struttura interna saldata in acciaio. Piano di lavoro in acciaio AISI 304, alto 40 mm, con un materiale fonoassorbente incorporato. Alzatina 100mm, porte scorrevoli fonoassorbenti, maniglie incassate. Ripiano intermedio e piedini ad altezza regolabile.

Dati tecnici	
Dimensioni (LxPxA mm)	1.800 x 700 x 950

Num. 2 TAVOLO ARMADIATO 1600MM

Costruito in acciaio e struttura interna saldata in acciaio. Piano di lavoro in acciaio AISI 304, alto 40 mm, con un materiale fonoassorbente incorporato. Porte scorrevoli fonoassorbenti, maniglie incassate. Ripiano intermedio e piedini ad altezza regolabile.

Dati tecnici	
Dimensioni (LxPxA mm)	1.600 x 700 x 850

TAVOLO ARMADIATO CON ALZATINA 1400MM

Costruito in acciaio e struttura interna saldata in acciaio. Piano di lavoro in acciaio AISI 304, alto 40 mm, con un materiale fonoassorbente incorporato. Alzatina 100mm, porte scorrevoli fonoassorbenti, maniglie incassate. Ripiano intermedio e piedini ad altezza regolabile.

Dati tecnici

Dimensioni (LxPxA mm)	1.400 x 700 x 950
-----------------------	-------------------

MOTORIDUTTORE DA BANCO

Struttura in acciaio AISI 304 da banco. Motore da 1.1 kw di tipo chiuso, autoventilato, dotato di protezione termica contro i sovraccarichi.

Gruppo riduttore ad ingranaggi elicoidali in bagno d'olio. Attacco conico per l'inserimento degli accessori, dotato di dispositivo di bloccaggio e microinterruttore di sicurezza.

Doppia velocità di rotazione e comandi a 24 v.

Dati tecnici

Potenza elettrica	1,10
Alimentazione el.:	400 V - 3 - 50

ACCESSORI:**TRITACARNE**

Tritacarne inseribile nel motoriduttore da banco; corpo in lega d'alluminio, chiocciola in lega di alluminio anodizzato montata su bronzine autolubrificanti, tramoggia di convogliamento in inox.

Completo di dischi di trafilatura in acciaio inox, coltelli in acciaio inox e pestello in nylon per alimenti.

STENDIPASTA

Stendipasta inseribile nel motoriduttore da banco con corpo in inox anodizzato, rulli in acciaio cromato montati su bronzine autolubrificanti, dispositivo per la regolazione continua dello spessore della sfoglia.

GRATTUGIA

Grattugia inseribile nel motoriduttore da banco con corpo in inox anodizzato, rullo in acciaio inox AISI 304, ruotante su bronzine sinterizzate autolubrificanti.

Num.2 PENSILE CON 2 PORTE SCORREVOLI DA 1800MM

Costruito in acciaio inox, con controporta, ripiano intermedio, schienale e rinforzi vari in acciaio. Porte scorrevoli a doppia parete con maniglie ed elevata capacità di carico: 80 kg

Dati tecnici

Dimensioni (LxPxA mm)	1.800 x 400 x 650
-----------------------	-------------------

PENSILE CON 2 PORTE SCORREVOLI DA 1400MM

Costruito in acciaio inox, con controporta, ripiano intermedio, schienale e rinforzi vari in acciaio. Porte scorrevoli a doppia parete con maniglie ed elevata capacità di carico: 80 kg

Dati tecnici

Dimensioni (LxPxA mm)	1.400 x 400 x 650
-----------------------	-------------------

AFFETTATRICE

Base e principali componenti in alluminio sanitario brunito, elevati standard sanitari e facilita di pulizia.

Lama in acciaio temperato con protezione. Affilatoio montato dall'alto, coprilama e dispositivo antiscarto.

Motore di azionamento lama ventilato e trasmissione con cinghia. Sistema carrello rimovibile con cuscinetti a sfera e bronzine autolubrificanti.

Manopola per un preciso controllo dell'affettatura e grado di protezione all'acqua IP42.

Completa di strumento di estrazione lama.

Dati tecnici	
Potenza elettrica	0,38
Alimentazione el.:	400 V - 3 - 50

LAVATOIO ARMADIO 2 VASCHE

Costruito interamente in acciaio e struttura interna saldata in acciaio. Piano di lavoro. alto 40 mm, in acciaio AISI 304, con un materiale fonoassorbente e angoli arrotondati. Alzatina (h=100mm) completo di gocciolatoio, porte scorrevoli fonoassorbenti e maniglie incassate. Ripiano intermedio in acciaio inox, vasca in AISI 304 con troppopieno e scarico; piedini ad altezza regolabile.

Il lavatoio sarà accessoriato con sifone di scarico da 1,5" e rubinetto monof. con leva a gomito da ¾"

Dati tecnici	
Dimensioni (LxPxA mm)	1.800 x 700 x 950

PENSILE SCOLAPIATTI 2 PORTE DA1800MM

Costruito in acciaio inox, con controporta, ripiano intermedio, schienale e rinforzi vari e porta piatti in acciaio. Porte scorrevoli a doppia parete ed alta capacità di carico.

Dati tecnici	
Dimensioni (LxPxA mm)	1.800 x 400 x 650

CUCINA GAS 6 FUOCHI+FORNO+ARMADIO 1200MM

Rivestimento frontale, laterale e posteriore in acciaio inox con finiture a vista scotch brite e piano di lavoro in acciaio inox 20/10 e griglia portategami in acciaio 304 AISI. Bruciatori con combustione ottimizzata, dispositivo anti-spegnimento e fiamma pilota protetta, intercambiabili. Accensione manuale.

Manopole di comando appositamente progettate per impedire l'infiltrazione di acqua.

Camera forno con piastra in ghisa rigata 430 AISI. Pannello interno della porta in acciaio inox 430 AISI. Riscaldamento mediante bruciatori in acciaio inox, con fiamma autostabilizzante, posta sotto la piastra base e termostato regolabile da 120° a 280°C. Accensione piezoelettrica. Grado di protezione all'acqua IPX5. Piedini in acciaio inox 304 AISI, regolabili in altezza fino a 50 mm. Per impiego con gas naturale o GPL.

Accessori in dotazione: 1 griglia cromata 1x2/1GN e 1 porta incernierata a sinistra per l'armadio aperto.

Dati tecnici	
Dimensioni (LxPxA mm)	1.200 x 900 x 850
Potenza gas (kW)	52,50

num.2 BASE ARMADIATA CON 2 PORTE 800MM

Rivestimento frontale, laterale e posteriore in acciaio inox con finiture a vista scotch brite. Piedini in

acciaio inox 304 AISI, regolabili in altezza fino a 50 mm. Accessori in dotazione: 1 porta incernierata a destra e 1 porta incernierata a sinistra.

Dati tecnici	
Dimensioni (LxPxA mm)	800 x 900 x 650

ELEMENTO TOP NEUTRO CON 1 CASSETTO 800MM

Piano di lavoro in acciaio inox 20/10, 304 AISI. Cassetto e maniglia in acciaio inox 18/10, 304 AISI.

Dati tecnici	
Dimensioni (LxPxA mm)	800 x 900 x 250

FRY TOP GAS CROMO LISCIA INCLINATA 800MM

Rivestimento frontale, laterale e posteriore in acciaio inox con finiture a vista scotch brite. Piano di lavoro in acciaio inox 20/10, 304 AISI. Spondina paraspruzzi e superficie di cottura in acciaio inox, con foro di raccolta grassi. Bruciatori con fiamma autostabilizzata, 2 rami con 4 linee di fiamma. Manopole di comando appositamente progettate per impedire l'infiltrazione di acqua. Termostato di sicurezza. Per impiego con gas naturale o GPL. Grado di protezione all'acqua IPX5.

Dati tecnici	
Dimensioni (LxPxA mm)	800 x 900 x 250
Potenza gas (kW)	20,00

FRIGGITRICE GAS 15LT+1 VASCA+1 CESTO

Rivestimento frontale, laterale e posteriore in acciaio inox con finiture a vista scotch brite. Piano di lavoro in acciaio inox 20/10, 304 AISI. Porta con maniglia in acciaio inox 18/10 304 AISI. Bruciatori in acciaio inox con combustione ottimizzata, dispositivo anti-spegnimento e fiamma pilota protetta. Temperatura di esercizio tra 120° e 190°C. Termostato di sicurezza surriscaldamento. Drenaggio dell'olio tramite rubinetto di scarico posto sotto la vasca. Grado di protezione all'acqua IPX5. Piedini in acciaio inox 304 AISI, regolabili in altezza fino a 50 mm. Per impiego con gas naturale o GPL.

Sono compresi nella fornitura 1 cestello da 15 l.ed 1 porta incernierata per l'armadio.

Dati tecnici	
Dimensioni (LxPxA mm)	400 x 900 x 850
Potenza gas (kW)	14,00

CAPPA CENTRALE E FILTRI

Corpo aspirante costruito completamente in acciaio AISI 304, dotato di filtri a labirinto in acciaio AISI 304, pannelli ciechi in acciaio AISI 304, canalina perimetrale e bacinella raccogli-condensa.

Dati tecnici	
Dimensioni (LxPxA mm)	3.600 x 1.400 x 500

ACCESSORI:

Alla cappa è collegata una **UNITA' ESTRAZIONE 2 VELOCITA'**

Telaio e pannelli in lamiera zincata; i pannelli, facilmente asportabili, saranno dotati di isolamento termo-acustico. Portina d'ispezione incernierata e dotata di maniglie di chiusura.

Ventilatore centrifugo a doppia aspirazione con girante a pale in avanti staticamente e dinamicamente equilibrata. Basamento comune motore-ventilatore con ammortizzatori e giunto antivibrante. Sistema di trasmissione tra motore e ventilatore con puleggia e cinghia. Grado di protezione all'acqua: IP55.

Dati tecnici	
Potenza elettrica (kw)	0,11
Alimentazione el.:	400 V - 3 - 50

FRIGO DIGITALE 2P. 1.300L -2/+10°C

Struttura esterna ed interna in acciaio inox AISI 304. Basamento esterno, top e retro in acciaio galvanizzato. Piedini regolabili in altezza.
Gruppo refrigerante incorporato con funzionamento ventilato.
Spessore isolamento mm.60, con schiume poliuretaniche espanse ad alta densità con iniezioni di ciclopentano.
2 porte autochiudenti dotate di serratura e microinterruttore di arresto ciclo ventilazione a porta aperta.
Pannello di controllo digitale per impostazione e controllo della temperatura interna.
Sbrinamento ed evaporazione acqua di sbrinamento automatici.
Adatto a funzionare in ambiente fino a 43°C. Privo di CFC e HCFC.
Fornito con griglie e coppie di guide.

Dati tecnici	
Dimensioni (LxPxA mm)	1.440 x 788 x 2.000
Alimentazione el.:	230 V - 1N - 50

TAVOLO SU GAMBE CON RIPIANO 2000MM

Tavolo con piano di lavoro in acciaio AISI 304, spessore 10/10 con salvamani sui bordi e sottopiano. Completo di ripiano inferiore in acciaio AISI 304 rinforzato e gambe in acciaio AISI 304 con piedini in acciaio.

Dati tecnici	
Dimensioni (LxPxA mm)	2.000 x 700 x 850

TAVOLO PRELAVAG+VASCA

Per lavastoviglie a capottina, costruita in acciaio inox 304 AISI con oaraspruzzi 300h mm, N. 2 gambe tubolari a sezione quadrata 40x40 mm su piedini regolabili. Dimensione vasca 500x400x300h mm con tubo troppo pieno, foro di scarico e sifone in plastica. E' compreso come accessorio un gruppo doccia di prelavaggio monoforo.

Dati tecnici	
Dimensioni (LxPxA mm)	1.200 x 745 x 1.170

LAVASTOVIGLIE A CAPOTTINA

Pannello frontale, pannelli laterali, capotta, vasca di lavaggio, filtri vasca, bracci di lavaggio e risciacquo in acciaio AISI 304. Capottina bilanciata a parete singola con molle. Supporto cesto e bracci di lavaggio

e risciacquo facilmente rimovibili per la pulizia, camera di lavaggio senza tubature
Tre cicli di lavaggio da 54 a 150 secondi con avvio automaticamente quando la capottina è chiusa. Ciclo di auto-pulizia, pannello di controllo elettronico con display digitale comprendente sistema diagnostico guasti, possibilità di modifica dei parametri e predisposizione per il collegamento in utenza ad un dispositivo di risparmio energetico; pompa di scarico e dosatore detergente. Capacità max oraria non minore di 1000 piatti e 50 cesti. Saranno fornita come accessori: n. 1 cesto piatti e n. 1 contenitore portaposate.

Dati tecnici	
Dimensioni (LxPxA mm)	748 x 833 x 1.515
Alimentazione el.:	400 V – 3N - 50

TAVOLO SERV. LAVASI. CAR/SCAR 600MM

Per lavastoviglie, in acciaio inox 304 AISI, n. 2 gambe tubolari a sezione quadrata 40x40 mm su piedini regolabili.

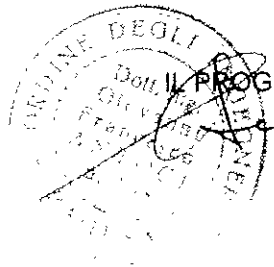

Dati tecnici	
Dimensioni (LxPxA mm)	600 x 600 x 910

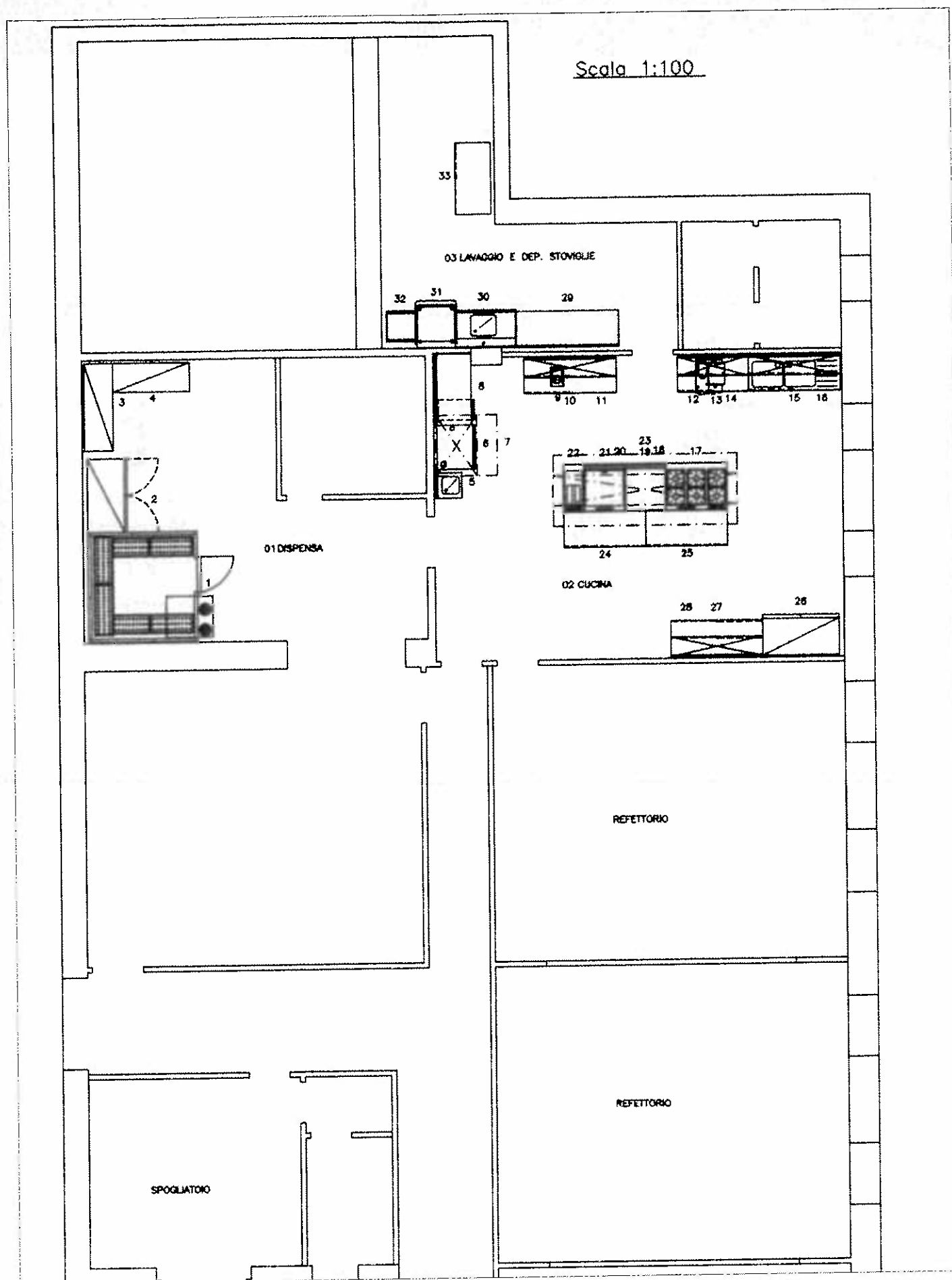
ARMADIO STOVIGLIE +PORTE SCORREVOLI

Costruito in acciaio AISI 304, con montanti interni, ripiani intermedi e controporte in acciaio con maniglie. Gambe quadre 40x40mm in acciaio AISI 304 con piedini in acciaio.

Dati tecnici	
Dimensioni (LxPxA mm)	1.400 x 700 x 2.000

Importo complessivo stimato della superiore fornitura, compreso di trasporto, installazione spese generali ed utile d'impresa (iva esclusa) € 81.500,00.

 **IL PROGETTISTA**




POS	Q.	DESCRIZIONE	DIMENSIONE MM		
01 - DISPENSA					
1	1	CELLA 203x203 -2+8°C UNITA' MONOBLOCCO	2150x	2150x	2150
2	1	FRIGO/FREEZER DIG.650+650L 2P. -2/-22°C	1440x	780x	2000
3	1	SCAFFALE A 4 RIPIANI 1770 MM	1770x	550x	2000
4	1	SCAFFALE A 4 RIPIANI 1570 MM	1570x	550x	2000
02 - CUCINA					
5	1	LAVAMANI SU ARMADIO CON COMANDO A PEDALE	500x	500x	850
8	1	TAVOLO S/GAMBE C/SOTTO P. C/ALZAT.1400MM	1400x	700x	900
9	1	MOTORIDUTTORE DA BANCO ATTACCO 22-400/3	370x	260x	410
10	1	TAVOLO ARMADIO CON ALZATINA 1800 MM	1800x	700x	900
11	1	PENSILE 2 PORTE SCORREVOLI 1800 MM	1800x	400x	650
12	1	TAVOLO ARMADIO CON ALZATINA 1400 MM	1400x	700x	900
13	1	AFFETTATRICE A GRAV.350MM TRASM.CINGHIA	685x	580x	520
14	1	PENSILE 2 PORTE SCORREVOLI 1400 MM	1400x	400x	650
15	1	LAVATOIO ARMADIO 2 VASCHE GOCC.DX 1800MM	1800x	700x	900
16	1	PENSILE SCOLAPIATTI 2 PORTE SCORREV.1800	1800x	400x	650
17	1	CUCINA GAS 6 FUOCHI+FORNO+ARMADIO 1200MM	1200x	900x	650
18	1	BASE ARMADIATA CON 2 PORTE 800MM	800x	900x	600
19	1	ELEMENTO TOP NEUTRO CON 1 CASSETTO 800MM	800x	900x	250
20	1	FRY TOP GAS CROMO LISCIA INCLINATA 800MM	800x	900x	250
21	1	BASE ARMADIATA CON 2 PORTE 800MM	800x	900x	600
22	1	FRIGGITRICE GAS 15LT-1 VASCA+1 CESTO	400x	900x	850
24	1	TAVOLO ARMADIO 1600 MM	1600x	700x	900
25	1	TAVOLO ARMADIO 1600 MM	1600x	700x	900
26	1	FRIGO DIGITALE 1400 LT 2 PORTE -2+10°	1500x	795x	2050
27	1	TAVOLO ARMADIO CON ALZATINA 1800 MM	1800x	700x	900
28	1	PENSILE 2 PORTE SCORREVOLI 1800 MM	1800x	400x	650
03 - LAVAGGIO E DEP. STOVIGLIE					
29	1	TAVOLO S/GAMBE C/SOTTO P. C/ALZAT.2000MM	2000x	700x	900
33	1	ARMADIO STOVIGLIE PORTE SCORREVOLI 1400	1400x	700x	1540